





FACTS & FIGURES

ADRESSE ADDRESS	Fleming's Hotel Wien-Westbahnhof / Neubaugürtel 26-28 / 1070 Wien / Austria
E-MAIL INTERNET	wien@flemings-hotels.com www.flemings-hotels.com /  www.facebook.com/flemingshotels  NEU! Fleming's App
24H-RESERVIERUNGSHOTLINE 24H-RESERVATION HOTLINE	+49 800 37 37 700 aus Deutschland / +43 800 99 99 88 aus Österreich (Kostenfrei aus Fest- und Mobilfunknetz / free of charge for fixed line and mobile network)
TEL./ PHONE FAX	+43 1 22737 0 +43 1 22737 9999
ENTFERNUNGEN DISTANCES	Messe & Kongresszentrum 7,5 km / Wien Westbahnhof 0,5 km / Mariahilfer Straße 0,5 km / Mittlerer Ring 1,5 km / Flughafen 19 km / Autobahn (A22) 8 km / Exhibition & Congress Centre 7,5 km / Wien Westbahnhof 0,5 km / Mariahilfer Straße 0,5 km / Mittlerer Ring 1,5 km / Airport 19 km / Motorway (A22) 8 km
ZIMMER ROOMS	169 Zimmer und 5 Suiten / Schallisolierte Fenster / Individuell regulierbare Klimaanlage / Kostenfreier Internetzugang via WLAN / Laptopgeeigneter Safe / Minibar / TV / Telefon / Großzügiger Schreibtisch / Granit-Glas-Bad / 169 rooms und 5 suites / Soundproofed windows / Individually-controllable air conditioning / Free of charge Internet access via WIFI / Safe suitable for a laptop / Minibar / TV / Telephone / Spacious desk / Granite-glass bathroom
RESTAURANT & BAR	Fleming's Brasserie & Wine Bar: 156 Sitzplätze / Klassiker der Brasserieküche / Grill & Seafood Spezialitäten / Take-away: Snack-Genuss für zwischendurch / Fleming's Brasserie & Wine Bar: 156 seats / Classical Brasserie dishes / Grill & Seafood specialties / Take-away: Snack enjoyment for in between
TAGUNGEN CONFERENCE	11 klimatisierte Konferenzräume mit Tageslicht / Kostenfreier Internetzugang via WLAN / Internet PC in der Hotelhalle zur kostenlosen Nutzung / Zentral gesteuerte Medientechnik / 11 air-conditioned conference rooms with daylight / Free of charge Internet access via WIFI / Internet PC in the lobby for free use / Media centrally controlled
FITNESS	Sauna / Dampfbad / Solarium / Ruhebereich / Fitnessbereich Sauna / Steam bath / Solarium / Rest area / Fitness area
ANFAHRT MAP	



VERANSTALTUNGSRÄUME / FUNCTION ROOMS

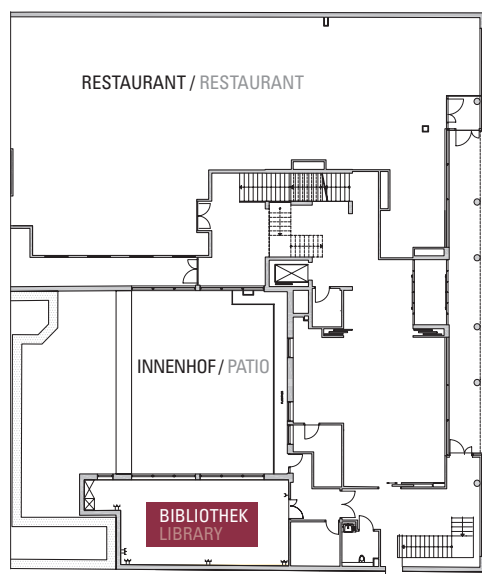
RÄUME ROOMS	ETAGE FLOOR	HÖHE HEIGHT	FLÄCHE SIZE	TAGESLICHT DAYLIGHT	BLOCK BOARDR.	PARLAMENT. CLASS ROOM	U-FORM U-SHAPE	BANKETT BANQUET	EMPFANG RECEPTION	STUHLREIHEN THEATRE SEAT.
Fleming's Bibliothek	EG	3,50 m	64,30 m ²	JA/YES	20	—	—	—	—	—
Fleming's 1	1.UG	3,20 m	57,30 m ²	JA/YES	20	20	20	20	60	46
Fleming's 2	1.UG	3,20 m	63,20 m ²	JA/YES	20	20	19	40	50	51
Fleming's 3	1.UG	3,20 m	57,20 m ²	JA/YES	16	20	19	30	50	42
Fleming's 4	1.UG	3,20 m	135,50 m ²	JA/YES	32	73	28	70	130	125
Fleming's 5	1.UG	3,20 m	94,30 m ²	NEIN/NO	32	53	31	40	90	93
Fleming's 6	2.UG	3,20 m	57,30 m ²	JA/YES	20	20	20	20	60	46
Fleming's 7	2.UG	3,20 m	63,20 m ²	JA/YES	20	20	19	40	50	51
Fleming's 8	2.UG	3,20 m	59,20 m ²	JA/YES	16	20	19	30	50	43
Fleming's 9	2.UG	3,20 m	135,50 m ²	JA/YES	32	73	28	70	130	125
Fleming's 10	2.UG	3,20 m	96,20 m ²	NEIN/NO	32	53	31	50	90	95

TECHNISCHE AUSSTATTUNG / TECHNICAL EQUIPMENT

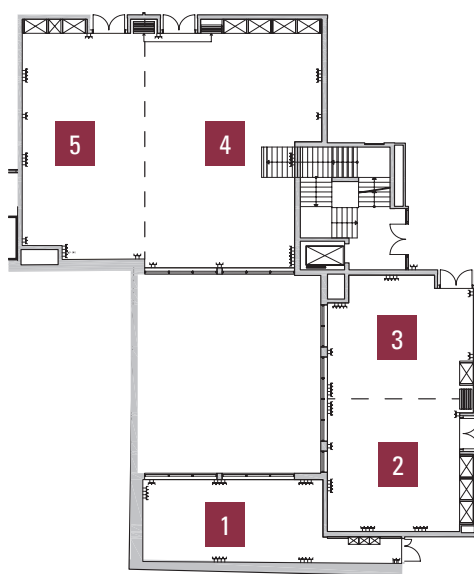
PINWAND PINBOARD	FLIPCHART FLIPCHART	LEINWAND SCREEN	DIA-PROJEKTOR SLIDE-PROJECTOR	BEAMER BEAMER	DVD PLAYER DVD PLAYER	CD PLAYER CD PLAYER
×	×	×	×	×	×	×
STEREO ANLAGE SOUND EQUIPM.	VIDEO KAMERA VIDEO CAMERA	TV MONITOR TV MONITOR	PC + MONITOR PC + MONITOR	WLAN WIFI	OVERHEAD OVERHEAD	MIKROFONE MICROPHONES
×	×	×	×	×	×	×

GRUNDRISS VERANSTALTUNGSRÄUME / GROUND PLAN FUNCTION ROOMS

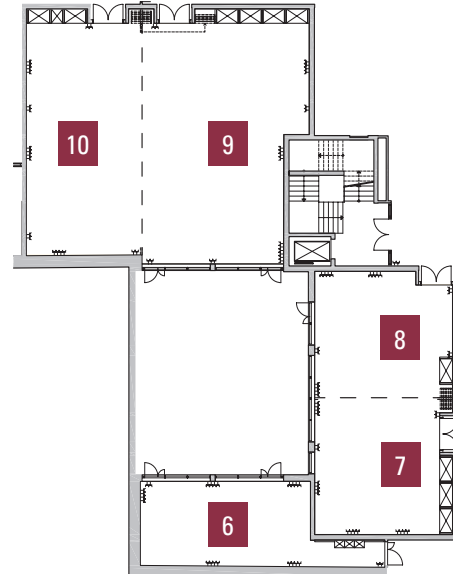
Tagungsräume sind miteinander kombinierbar / Combinable Function Rooms



ERDGESCHOSS / GROUND FLOOR



UNTERGESCHOSS 1 / BASEMENT 1



UNTERGESCHOSS 2 / BASEMENT 2